

# FICHA DE HOMOLOGAÇÃO

Homologação N°

4/CB-B/27



**CONFEDERAÇÃO BRASILEIRA  
DE AUTOMOBILISMO - CBA**



## CARBURADOR

Fabricante	BRAVAR MOTORSPORT LTDA
Marca	BRV KART COMPONENTS
Modelo	IBEA
Categoria	125cc 2T
Validade da homologação	<b>01/01/2025 - 31/12/2027</b>
Número de páginas	3 (três)

Esta ficha de homologação reproduz descrições, ilustrações e as dimensões do carburador no momento da homologação CBA-CNK. O fabricante não pode modificá-las, Somente a ficha de homologação poderá servir para identificar um produto homologado.



FOTO DA ENTRADA FRONTAL



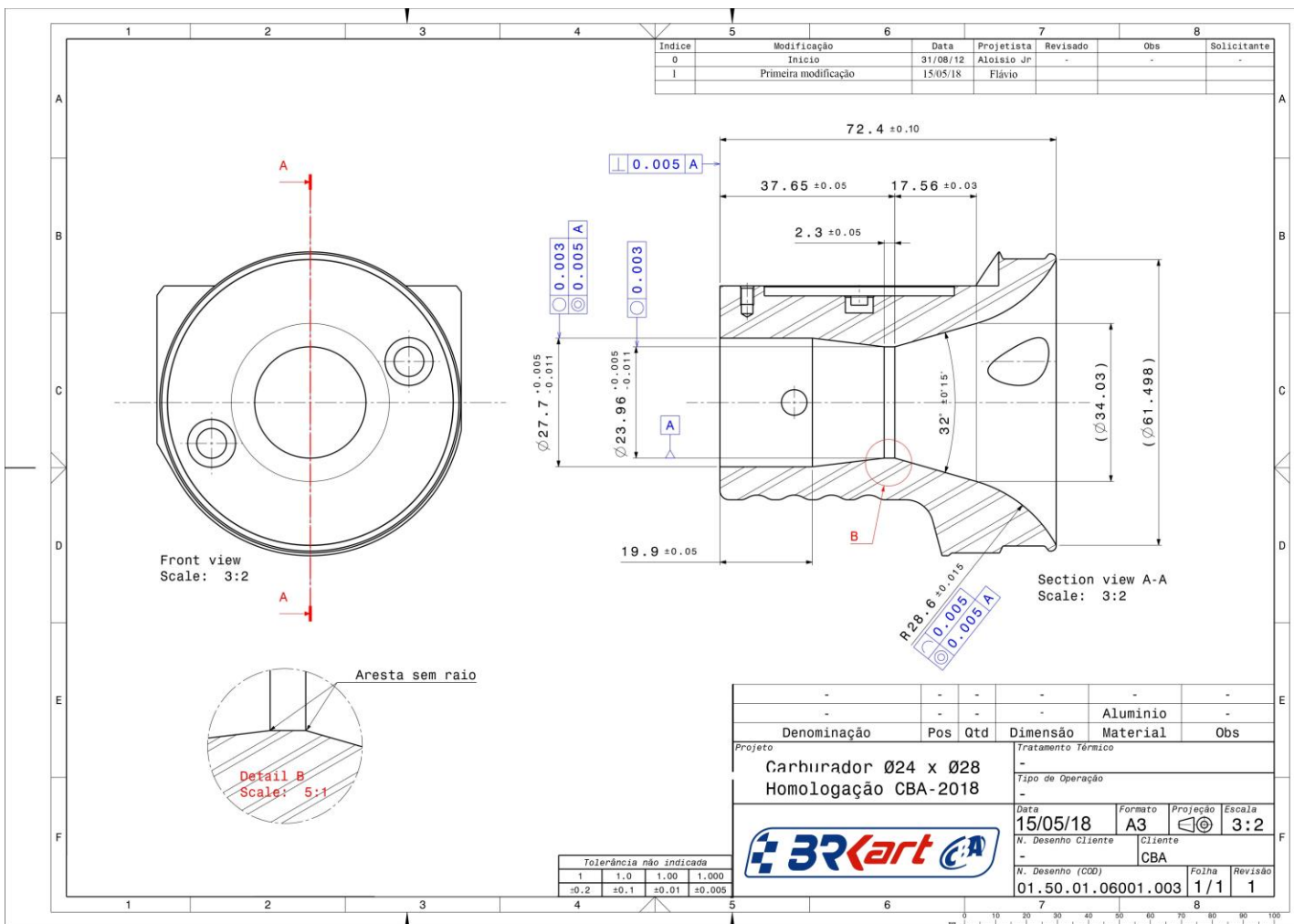
FOTO DE AJUSTE LATERAL

Assinatura e carimbo CBA

Assinatura e carimbo do Fabricante

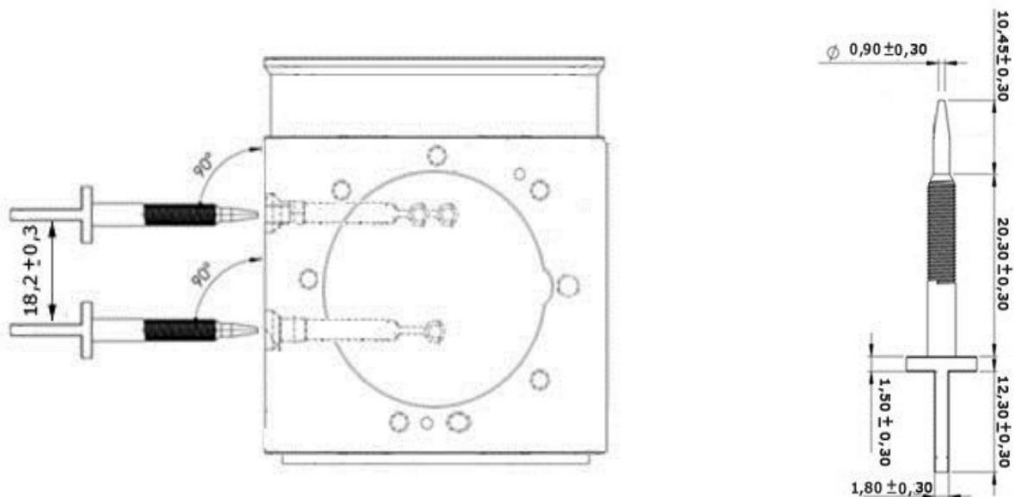


### DESENHO TÉCNICO DO CARBURADOR

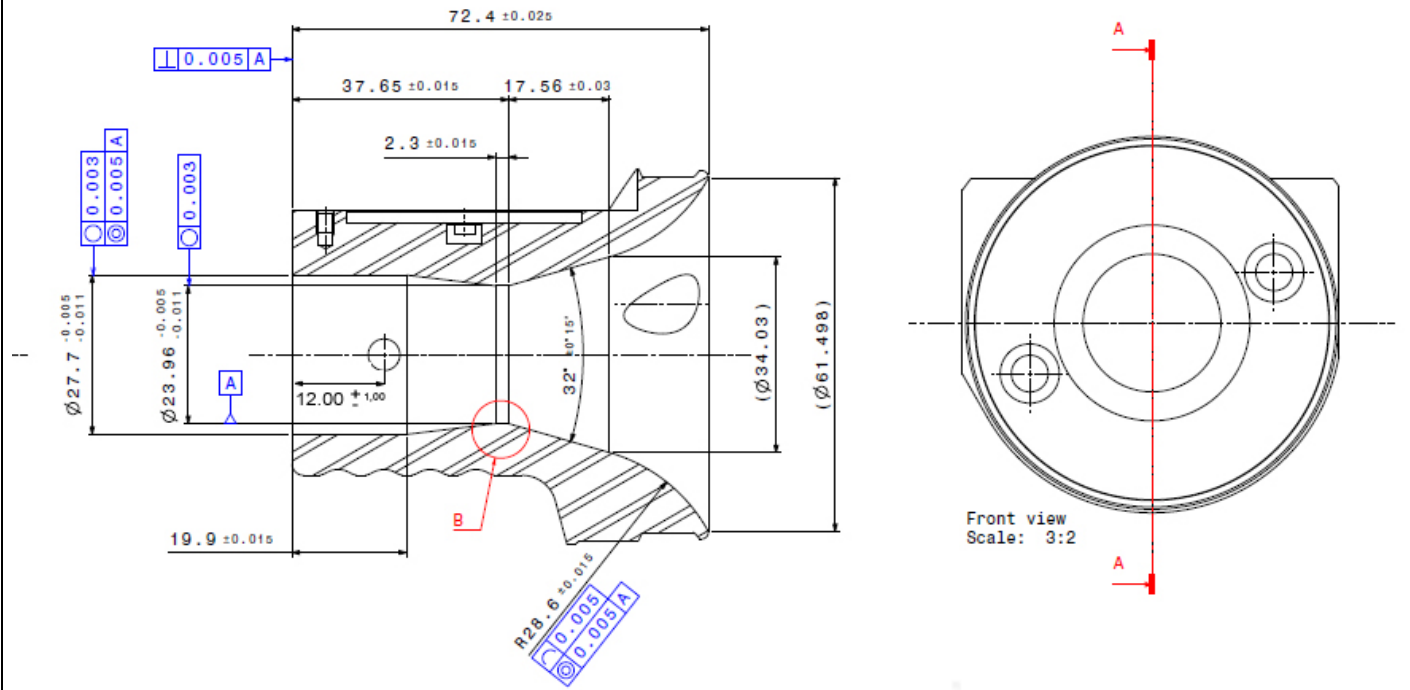


### DESENHO TÉCNICO DAS AGULHAS

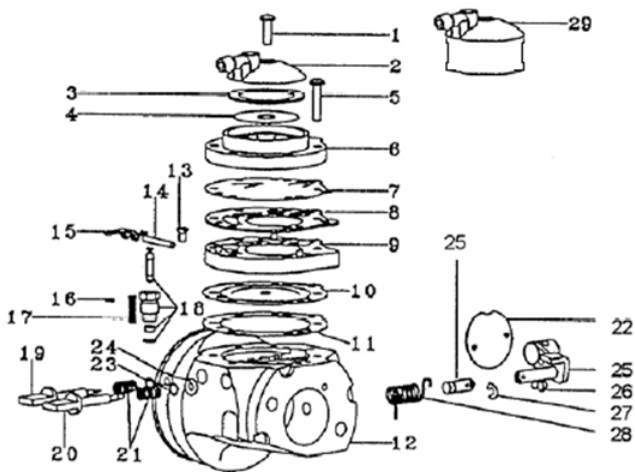
Informar ângulo de entrada no corpo – No máximo 2 agulhas



### DESENHO TÉCNICO DO POSICIONAMENTO DO EIXO DA BORBOLETA



### DESCRIÇÃO E PEÇAS



1- Parafuso tampa filtro
2- Tampa fitro
3- Junta tampa filtro
4- Filtro combustivel
5- Parafuso bomba combustivel
6- Tampa bomba combustivel
7- Diafragma
8- Junta diaframa
9- Corpo bomba combustivel
10- Diafragma bomba combustivel
11- Junta diafragma bomba combustivel
12- Corpo carburador
13- Parafuso eixo balaça valvula da agulha
14- Eixo balança valvula da gulha
15- Balança valvula da agulha
16- Arruela vivvula da agulha
17- Mola da valvula agulha
18- Valvula Agulha
19- Agulha de alta
20- Agulha de baixa
21- Mola das agulhas
22- Borboleta
23- Arruela da agulha
24- Oring da Agulha
25- Eixo borboleta
26- Eixo da borboleta cabo acelerador
27-Trava
28- Mola de retorno
29- Tampa filtro opcional