

FICHA DE HOMOLOGAÇÃO

010/PN/2022



**CONFEDERAÇÃO BRASILEIRA
DE AUTOMOBILISMO - CBA**



PNEU - MINI

Fabricante	MECANICA RIOMAR IND COM LTDA
Marca	LC
Modelo	SV2 WET 11x5.00-5
Categoria	Grupo 3
Validade da homologação	3 anos
Número de páginas	4

Esta ficha de homologação reproduz descrições, ilustrações e dimensões do pneu no momento da homologação pela CBA. O fabricante do pneu pode modificá-lo, mas apenas dentro dos limites apresentados pelos regulamentos da CIK-FIA e da CBA em vigor. Somente a ficha de homologação poderá servir para identificar um produto homologado.

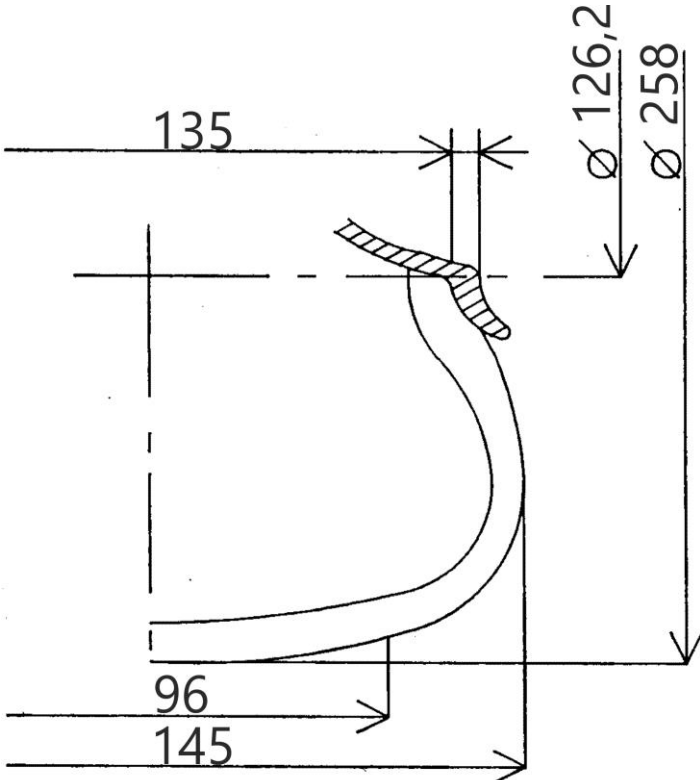
FOTO DO PNEU MONTADO NA RODA	DESENHO DA BANDA DE RODAGEM

Assinatura e carimbo do fabricante	Assinatura e carimbo da CBA
<p>Mec. RIOMAR Ind. e Com. Ltda</p>	

INFORMAÇÕES TÉCNICAS

Sob uma temperatura de 23°C +/- 2°C, com uma umidade de 50% +/-5%

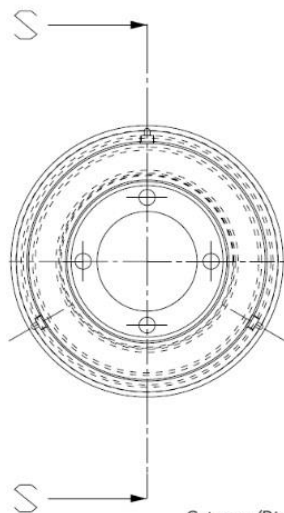
Pt	Descrições	Descriptions	Valores	Tolerâncias		
1	Dimensões	<i>Dimensions</i>	11x5.00-5	-		
2	Designação da mistura	<i>Tread compound designation</i>	SV2	-		
3	Pressão de serviço	<i>Service pressure</i>	1,0 Bar	+/- 0,3 bar		
4	Pressão máxima de inflação	<i>Maximum inflation pressure</i>	4,0 Bar	Max		
5	Capacidade máxima de carga	<i>Maximum load capacity</i>	80,0 Kg	Max		
6	Velocidade máxima	<i>Maximum speed</i>	150 Km/h	Max		
7	Rigidez lateral e vertical (sob carga de 40 kg)	<i>Lateral and vertical stiffness (under 40 kg load)</i>	0,9 – 14,0	L: +/- 1 +/- 2		
8	Rigidez lateral e vertical para SK e ICE (sob carga de 50 kg)	<i>Lateral and vertical stiffness for SK & ICE (under 50 kg load)</i>	=====	+/- 1 +/- 2		
9	Profundidade da banda	<i>Depth of tread</i>	4,6 – 5,0 – 4,6	+/- 0,5 mm		
10	Peso em gramas	<i>Weight in grams</i>	1140 gr	+/- 10 %		
11	Número de camadas	<i>Numbers of plies</i>	2	-		
12	Espessura da banda de rodagem	<i>Tread thickness</i>	5,5	+/- 1,0 mm		
13	Número de indicadores de desgaste da banda	<i>Number of tread wear indicators</i>	=	-		
14	Material da carcaça	<i>Carcass material</i>	Poliestere	-		
15	Ângulo de tela da lona do pneu	<i>Angle of tyre canvass</i>	30°	+/- 3°		
16	Tipo de fio da lona (Selo ISO)	<i>Canvass thread type (According to ISO)</i>	1670	-		
17	Pneu sem câmara	<i>Tubeless tyre</i>	Yes	-		
18	Rigidez superficial da banda de rodagem (ISO 48/94 – 2 exemplares de 2mm de espessura)	<i>Superficial tread hardness (ISO 48/94 – 2 samples of 2mm thickness)</i>	37,0	+/- 5 DIDC - IRHD		
19	Deformação tênsil em tração (ISO 37:2005 – exemplar tipo 3)	<i>Tensile stress-strain (ISO 37:2005 – type 3 sample)</i>	Em 100%	At 300%	Em 100%	At 300%
			===	===	+/- 0.5 MPa	+/- 0.8 MPa
20	Largura da banda		98,0	Frente max. 80mm Trazeiro max. 120mm		

B	DESENHO EM SEÇÃO TRANSVERSAL E MEDIDAS DO PNEU MONTADO NA RODA	B	DRAWING OF CROSS SECTION AND DIMENSIONS OF TYRE FITTED TO A RIM																																		
			<table border="1"> <thead> <tr> <th data-bbox="1102 396 1281 427">Dimensões /</th> <th data-bbox="1281 396 1519 427">Tolerâncias</th> </tr> </thead> <tbody> <tr> <td data-bbox="1102 427 1281 488">Ø 258,0</td> <td data-bbox="1281 427 1519 488">± 6,0</td> </tr> <tr> <td data-bbox="1102 488 1281 548">Ø 126,2</td> <td data-bbox="1281 488 1519 548">+0/- 1.0</td> </tr> <tr> <td data-bbox="1102 548 1281 609">135,0</td> <td data-bbox="1281 548 1519 609">± 2,0</td> </tr> <tr> <td data-bbox="1102 609 1281 669">145,0</td> <td data-bbox="1281 609 1519 669">± 6,0</td> </tr> <tr> <td data-bbox="1102 669 1281 730">96,0</td> <td data-bbox="1281 669 1519 730">± 5,0</td> </tr> <tr> <td data-bbox="1102 730 1281 790"></td> <td data-bbox="1281 730 1519 790"></td> </tr> <tr> <td data-bbox="1102 790 1281 851"></td> <td data-bbox="1281 790 1519 851"></td> </tr> <tr> <td data-bbox="1102 851 1281 911"></td> <td data-bbox="1281 851 1519 911"></td> </tr> <tr> <td data-bbox="1102 911 1281 972"></td> <td data-bbox="1281 911 1519 972"></td> </tr> <tr> <td data-bbox="1102 972 1281 1032"></td> <td data-bbox="1281 972 1519 1032"></td> </tr> <tr> <td data-bbox="1102 1032 1281 1093"></td> <td data-bbox="1281 1032 1519 1093"></td> </tr> <tr> <td data-bbox="1102 1093 1281 1153"></td> <td data-bbox="1281 1093 1519 1153"></td> </tr> <tr> <td data-bbox="1102 1153 1281 1214"></td> <td data-bbox="1281 1153 1519 1214"></td> </tr> <tr> <td data-bbox="1102 1214 1281 1274"></td> <td data-bbox="1281 1214 1519 1274"></td> </tr> <tr> <td colspan="2" data-bbox="1102 1274 1519 1335" style="text-align: center;">OBSERVAÇÕES</td> </tr> <tr> <td colspan="2" data-bbox="1102 1335 1519 1288"></td> </tr> </tbody> </table>	Dimensões /	Tolerâncias	Ø 258,0	± 6,0	Ø 126,2	+0/- 1.0	135,0	± 2,0	145,0	± 6,0	96,0	± 5,0																			OBSERVAÇÕES			
Dimensões /	Tolerâncias																																				
Ø 258,0	± 6,0																																				
Ø 126,2	+0/- 1.0																																				
135,0	± 2,0																																				
145,0	± 6,0																																				
96,0	± 5,0																																				
OBSERVAÇÕES																																					

Roda 5" padronizada / Standardised 5" rim

DESSIN TECHNIQUE N°4

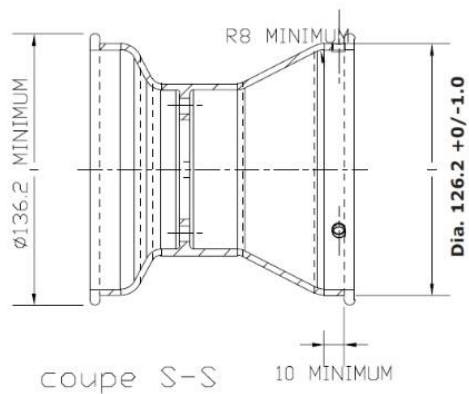
Jante 5"



Cotes en/Dimensions in mm

TECHNICAL DRAWING No. 4

5" Rim



coupe S-S

